

ა ს ო ც ი ა ც ი ა " ა ტ უ "

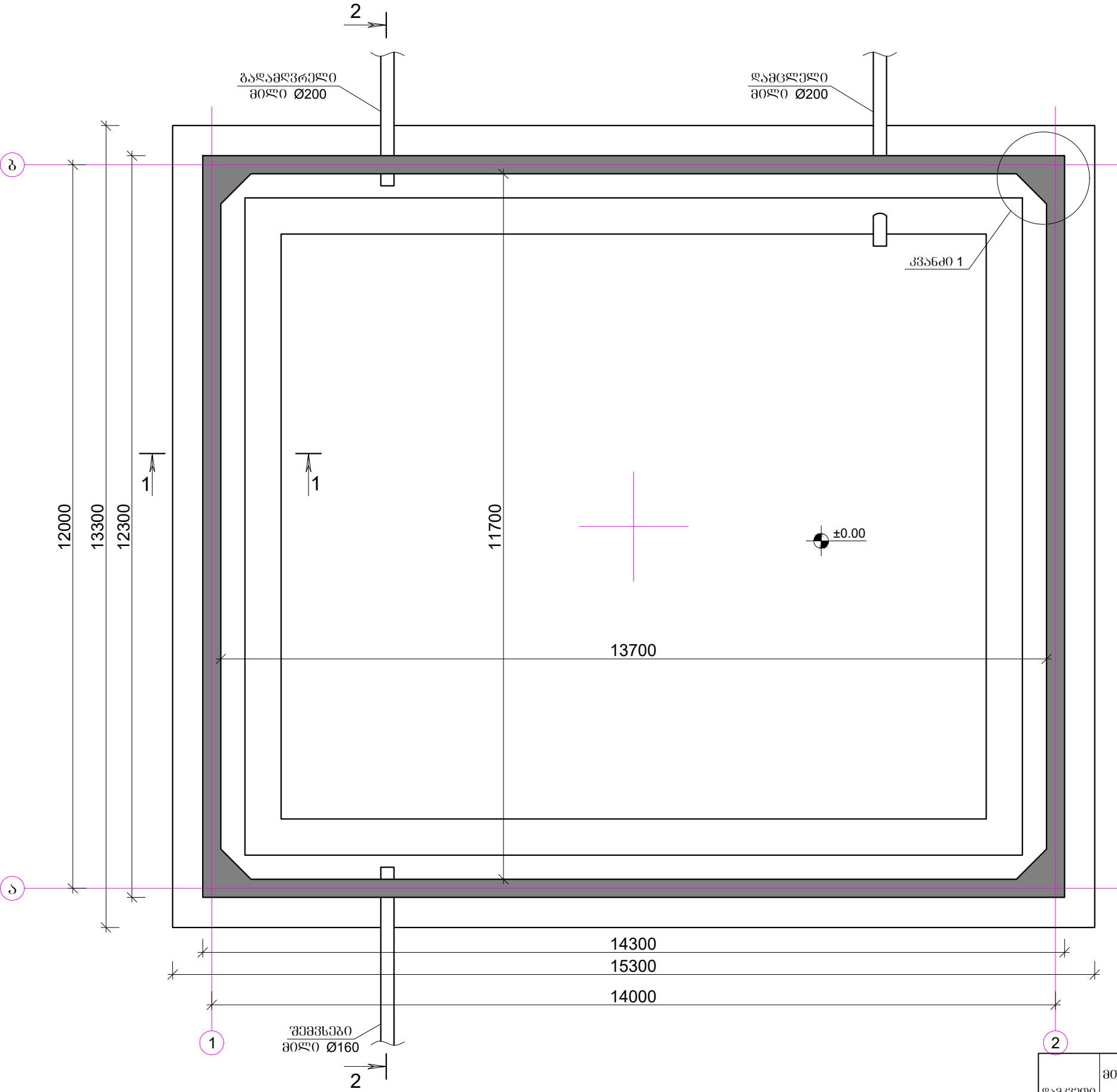
მთაწმინდა-კრწანისის რაიონში, საქართველოს ეროვნული ბოტანიკური
ბაღის სარწყავის ქსელის რეაბილიტაციის პროექტი

მონ. რკ/პ საპროექტო რეზერვუარის სამშენებლო სამუშაოები

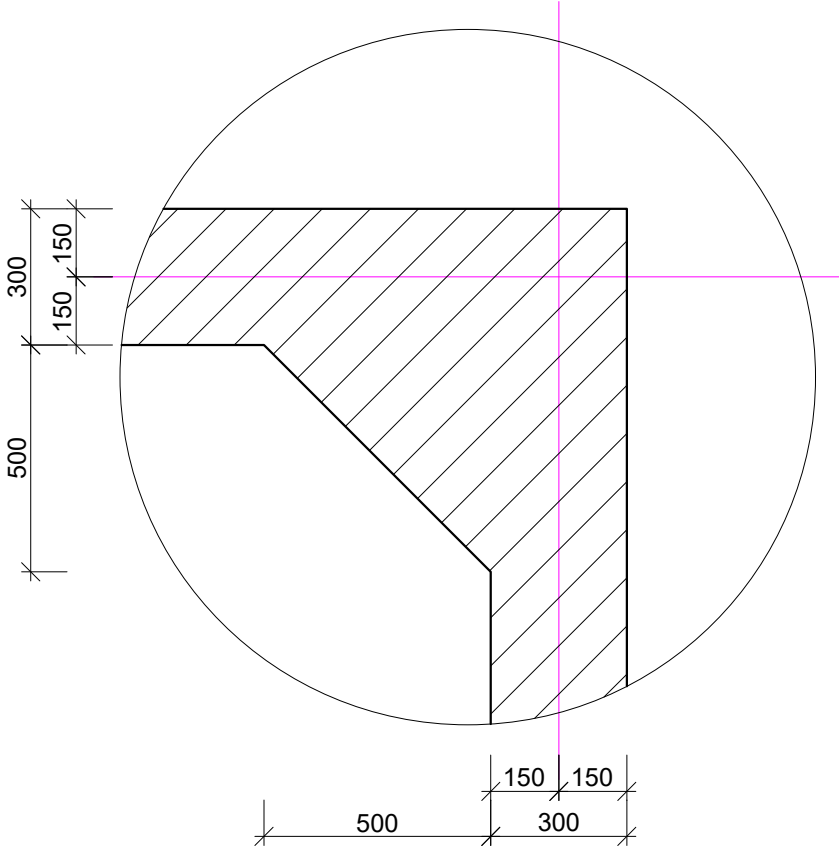
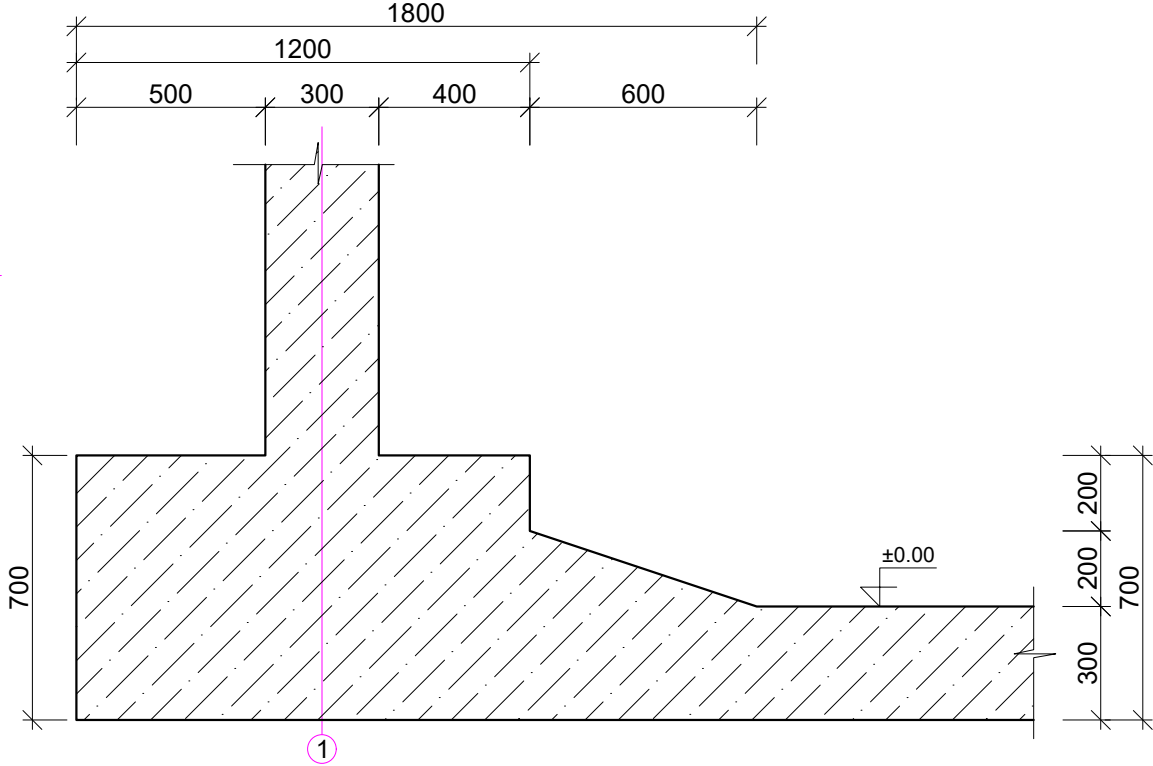
მუშა პროექტი

კონსტრუქციული ნაწილი

მონ. რკ/ბ რეზერვუარის გეგმა ±0.00 ნიშნულზე

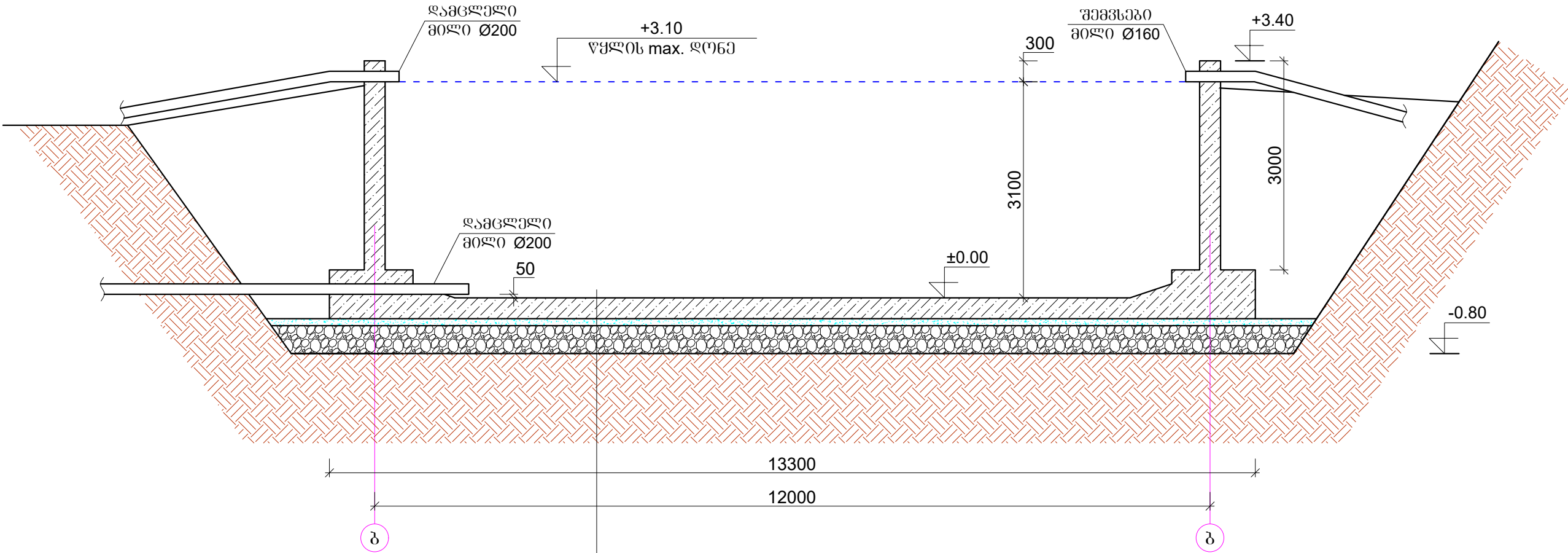


პროფილი 1-1

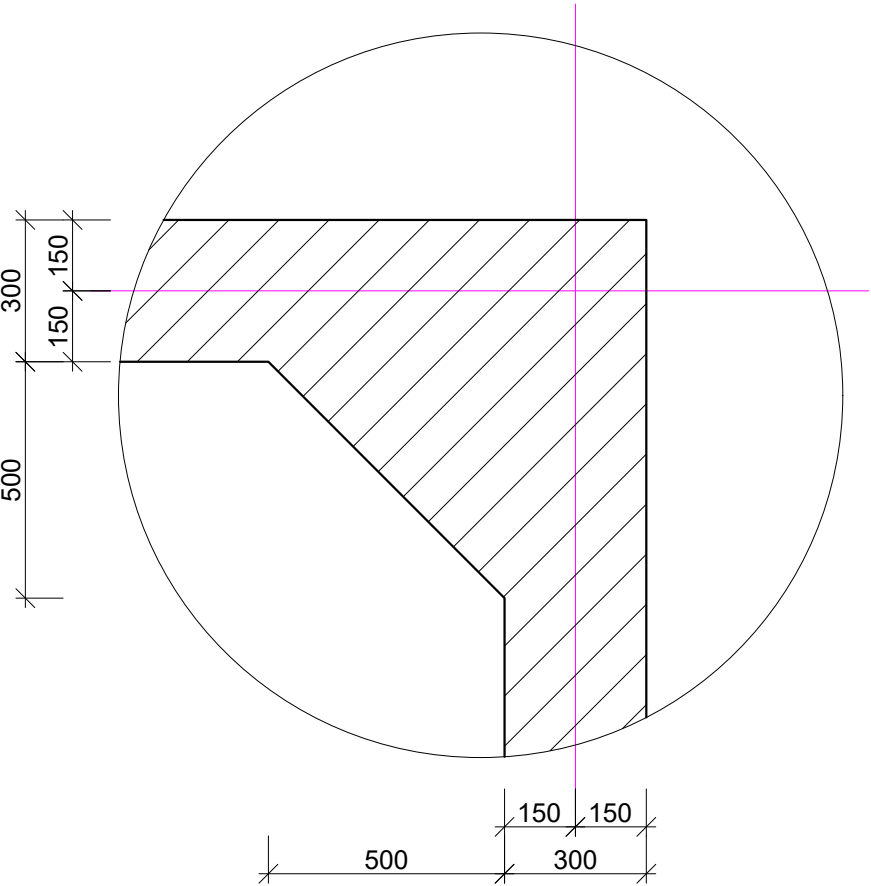


დამკვეთი	მთაწმინდა-პრეანის რაიონში, საპროექტო გეგმა ±0.00 ნიშნულზე			ასოციაცია "ატუ"	
მასშტაბი	თარიღი	მონ. რკ/ბ რეზერვუარის გეგმა ±0.00 ნიშნულზე	თანამდებობა	გვარი	ხელმოწერა
1:75	7/07/2020		დირექტორი	რ. ჩაბრაძე	
№1	ფურცელი		პროექტის ხელმ.	ბ. ტყეშელაძე	
11	სულ ფურცლები		შეასრულა	ი. პაპასკირი	

ჭრილი 2-2



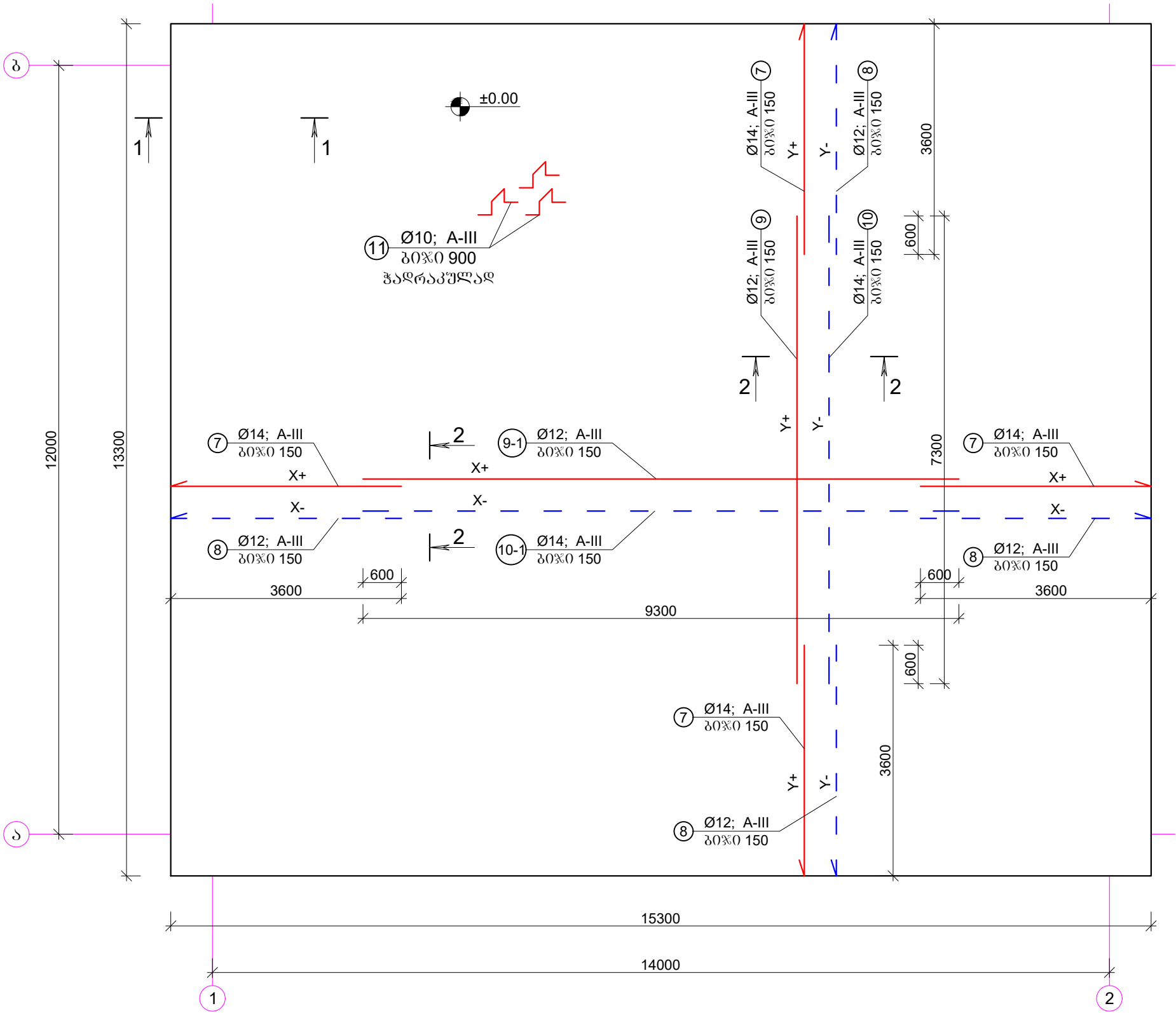
კვანძი 1



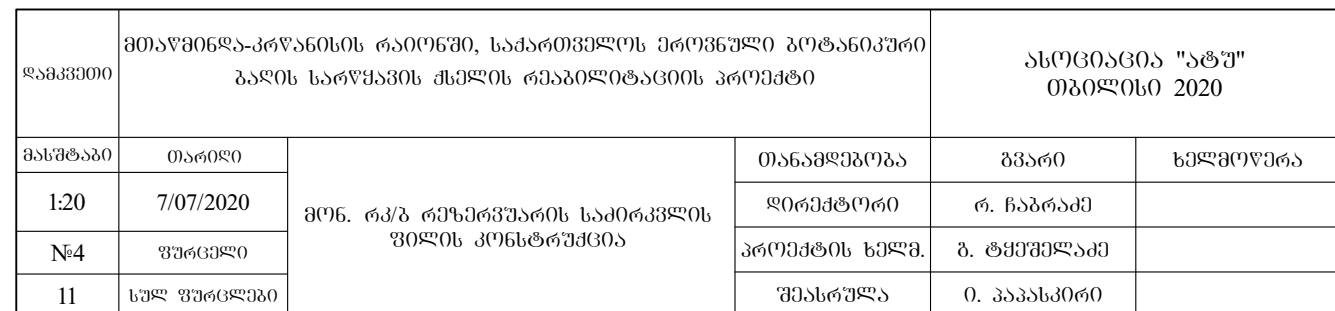
ცემენტის ხსნარის მოჭიმვა ქანობის შესაქმნელად
შიდა კიდროიზოლაციის ფენა (Xypex)
რკ/ბ მონოლითური საძირკვლის ფილა - B-25 - 30 სმ
გეტონის მომზადება B-7.5 - 10 სმ
დატკეპნილი ხრეშის საბეჭი - 40 სმ
არსებული ბრუნტი

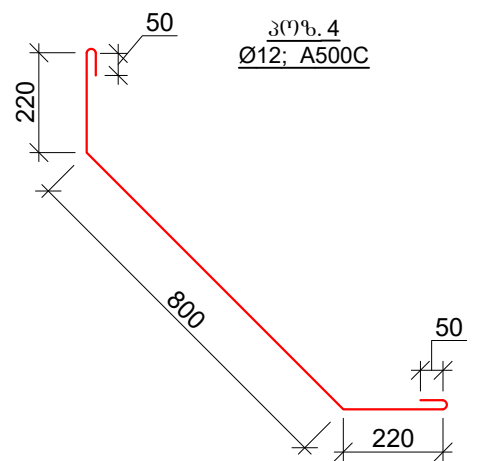
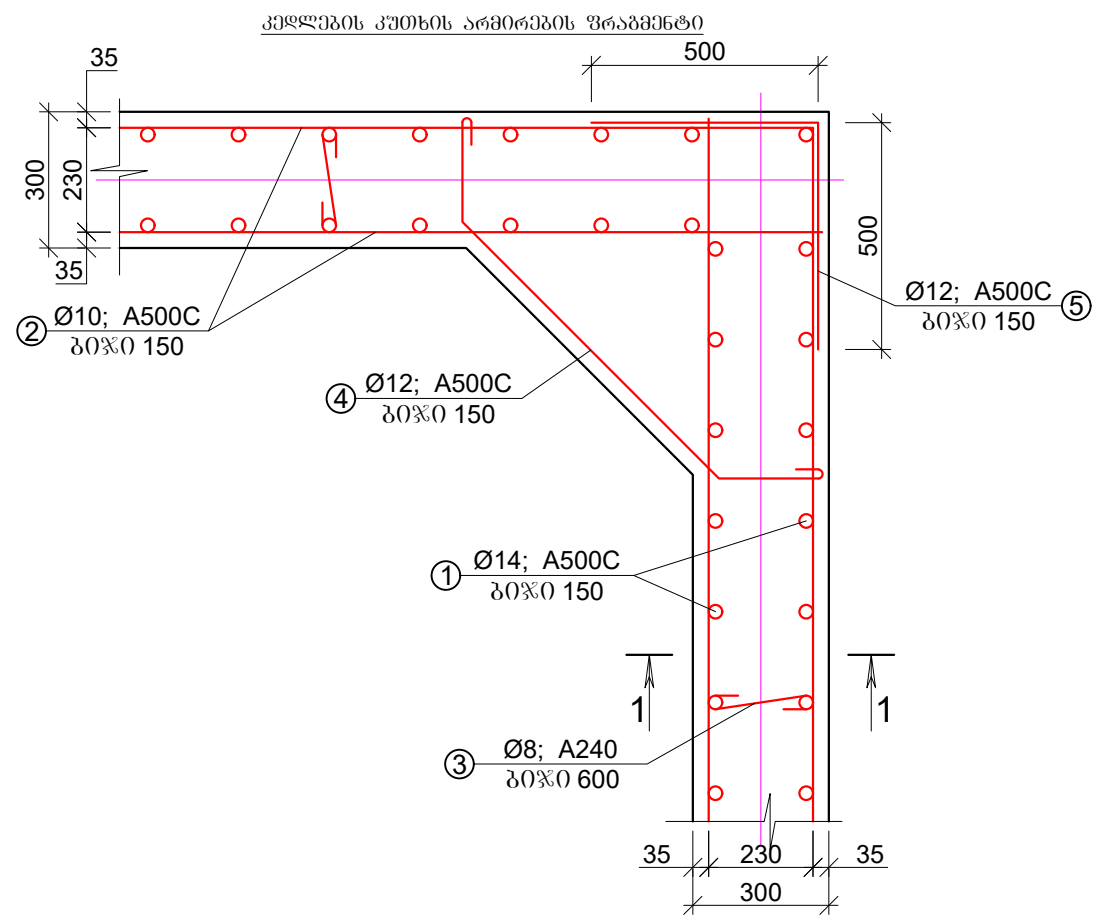
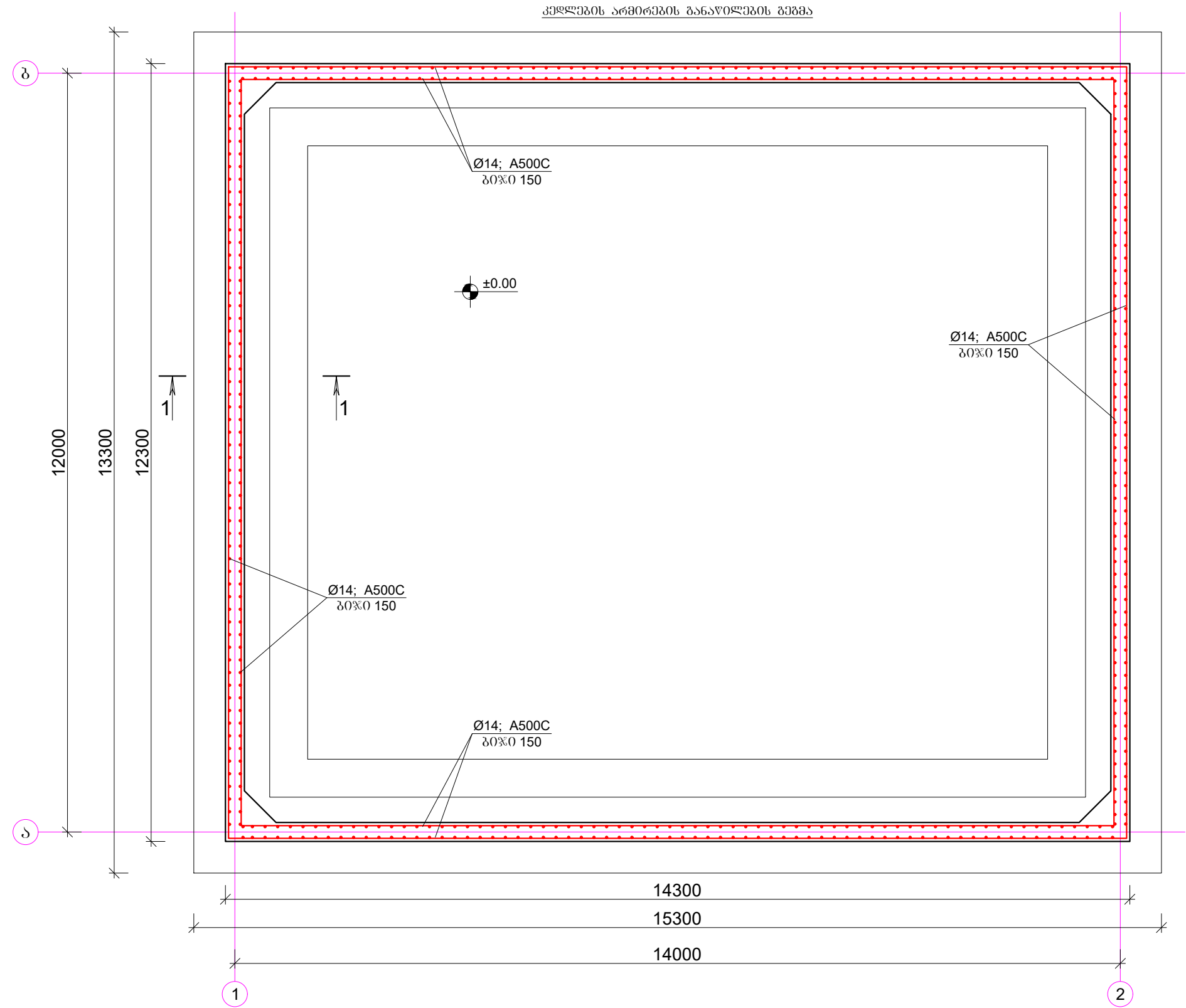
შენიშვნა: შემვსები, დამცველი და გადამღვრელი მილების მასხასიათებლები ის ტექნოლოგიურ ნაწილში

დამკვეთი	მთავრინდა-კრწანისის რაიონში, საქართველოს ეროვნული ბოტანიკური ბაღის სარეაბილიტაციის პროექტი			ასოციაცია "ატუ" თბილისი 2020	
მასშტაბი	თარიღი	მოხ. რკ/ბ რეკონსტრუქციის ჭრილი 2-2; კვანძი 1	თანამდებობა	გვარი	ხელმოწერა
1:75	7/07/2020		დირექტორი	რ. ნაბრამე	
№2	ფურცელი		პროექტის ხელმ.	ბ. ტყეშელაძე	
11	სულ ფურცლები		შეასრულა	ი. პაპასკირი	



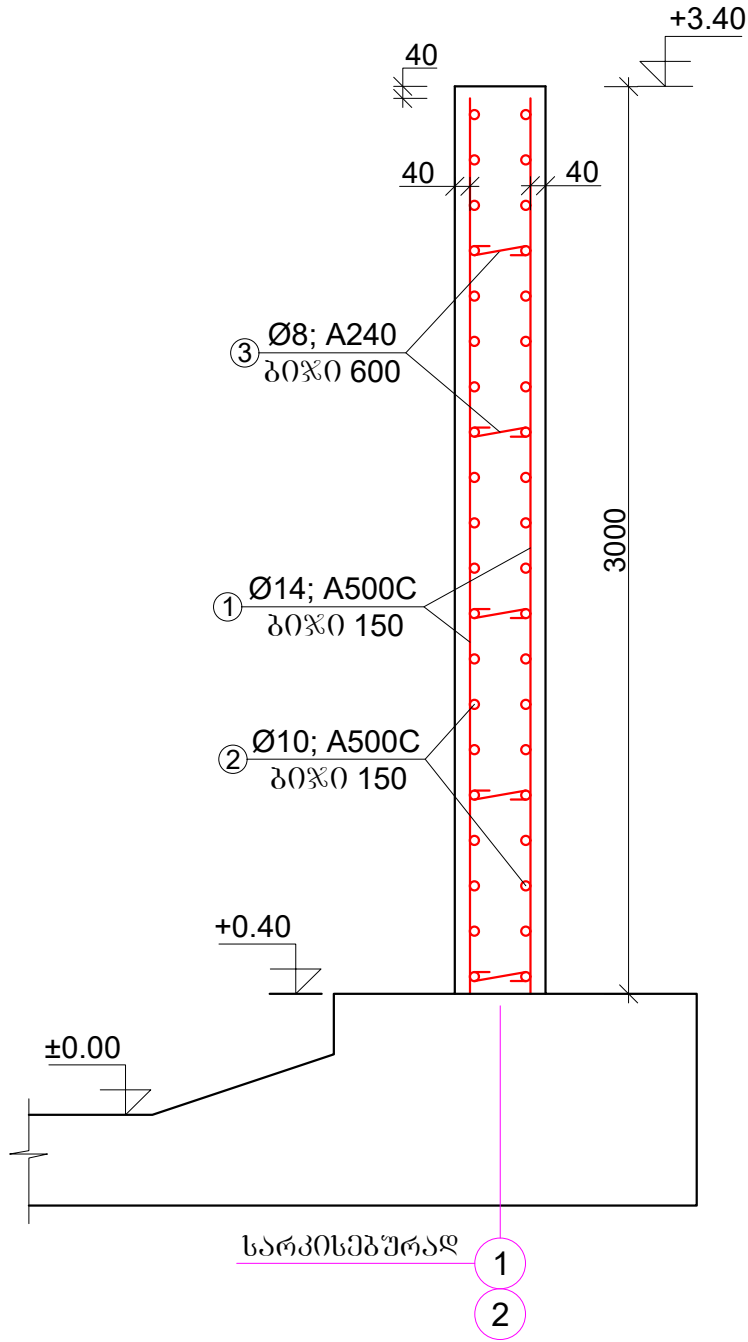
დამკვეთი	მთავრინფა-კრწანისის რაიონში, საძირკველს ეროვნული გოტანიკური ბაღის სარწყავის ქსელის რეაბილიტაციის პროექტი			ასოციაცია "ატუ" თბილისი 2020	
მასშტაბი	თარიღი	რკ/გ რეზერვუარის საძირკვლის ფილის ძირითადი არმირების განაწილების გეგმა	თანამდებობა	გვარი	ხელმოწერა
1:75	7/07/2020		დირექტორი	რ. ჩაბრაძე	
№3	ფურცელი		პროექტის ხელმ.	ბ. ტყეშელაძე	
11	სულ ფურცლები		შეასრულა	ი. პაპასკირი	





დამკვეთი	მთავრის-კრწანისის რაიონში, საპროექტო-კონსტრუქციული ბოტანიკური გაღის სარწყავის ქსელის რეაბილიტაციის პროექტი			ასოციაცია "ატუ" თბილისი 2020	
მასშტაბი	თარიღი	რკ/პ რეკონსტრუქციის კედლების არმირების განაწილების გეგმა	თანამდებობა	გვარი	ხელმოწერა
1:75	7/07/2020		დირექტორი	რ. ჩაბრაძე	
№5	ფურცელი		პროექტის ხელმ.	ბ. ტყეშელაძე	
11	სულ ფურცლები		შეასრულა	ი. პაპასკირი	

კედლის არმირება ჭრილში 1-1

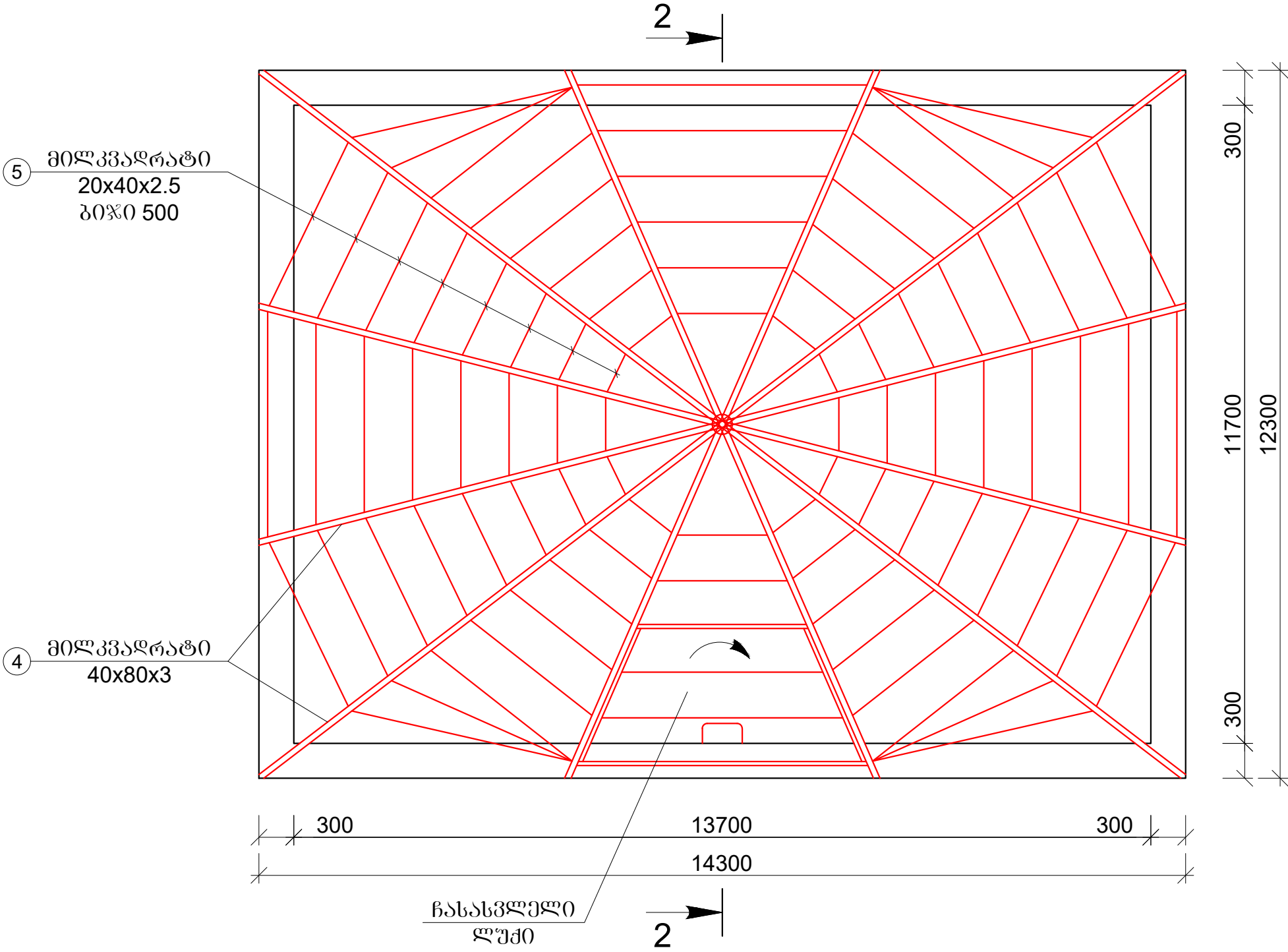


შენიშვნა: საძირკვლის არმირება
პირობითად ნაჩვენები არ არის

რკ/კ კედლების არმატურის ამოკრეფა და სპეციფიკაცია								
პოზ.	ღეროს დიამეტრი, მმ	ღეროს სიგრძე, მმ	რაოდენობა, ცალი	საერთო სიგრძე, მ	1 ბრძ.მ წონა, კგ	საერთო წონა	შენიშვნა	ბეტონი B-25 - W6 - F200 - 48.50 მ³
1	Ø14; A500C	2960	708	2095.68	1.21	2535.77	25Г2С	
2	Ø10; A500C	52800	40	2112.00	0.617	1303.10	25Г2С	
3	Ø8; A240	450	792	356.40	0.395	140.78	25Г2С	
4	Ø12; A500C	1400	80	112.00	0.888	99.46	25Г2С	
5	Ø12; A500C	1000	80	80.00	0.888	71.04	25Г2С	
ჯამი - A500C						4150.15		
შესაპრავი მავთული, გადახვევი და გადანაჭრები - 5 %						207.51		
სულ - A500C						4357.66		

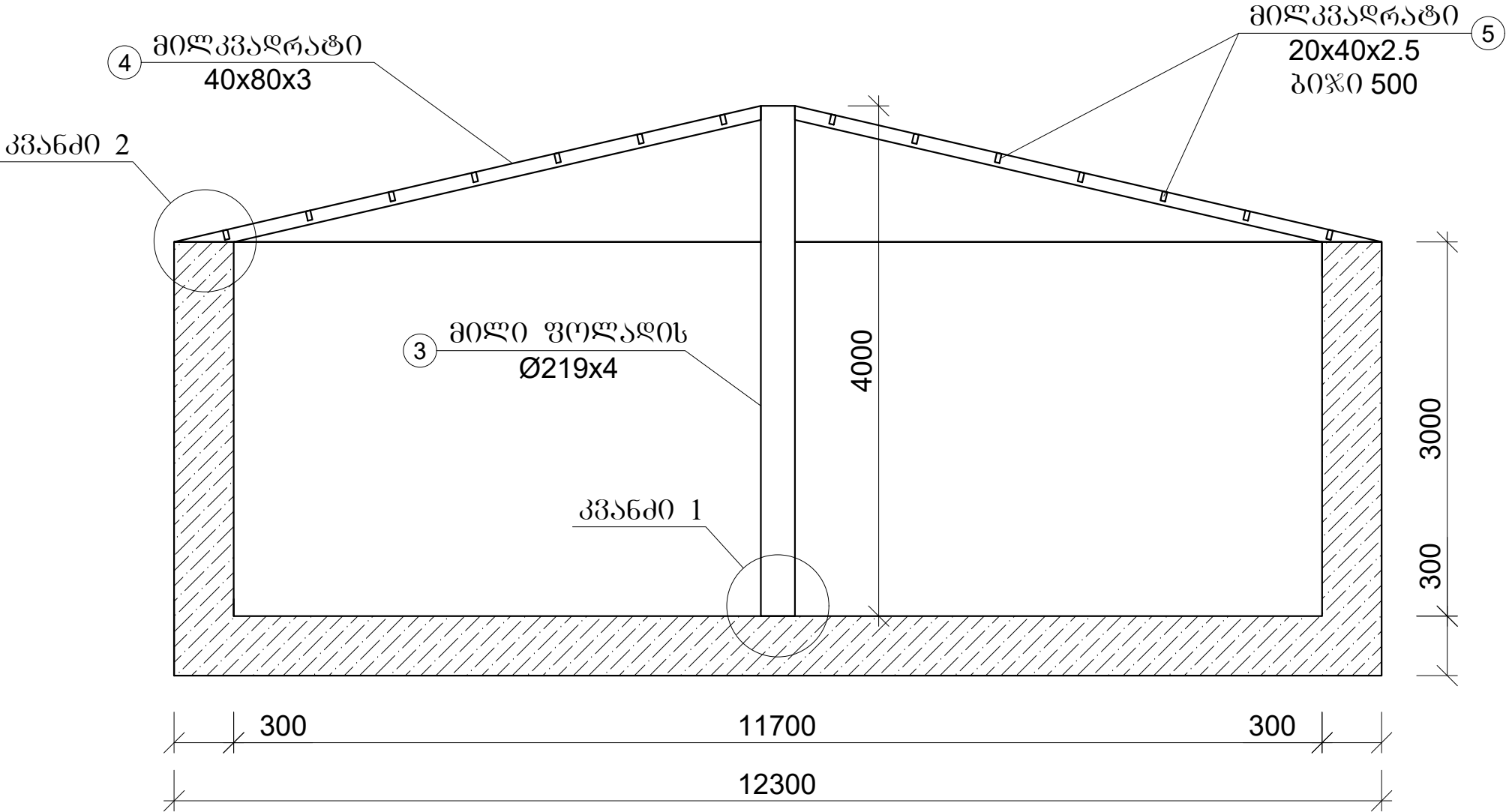
დამკვეთი	მთაწმინდა-კრწანისის რაიონში, საძირკველს ეროვნული ბოტანიკური ბაღის სარწყავის ქსელის რეაბილიტაციის პროექტი			ასოციაცია "ატუ" თბილისი 2020	
მასშტაბი	თარიღი	რკ/კ რეკონსტრუქციის კედლების არმირების ნახაზი	თანამდებობა	გვარი	ხელმოწერა
1:20	7/07/2020		დირექტორი	რ. ჩაბრაძე	
№6	ფურცელი		პროექტის ხელმ.	ბ. ტყეშელაძე	
11	სულ ფურცლები		შეასრულა	ი. პაპასკირი	

მონ. რკ/ბ რეზერვუარის
ბაღახურვის ლითონის კონსტრუქციის გეგმა

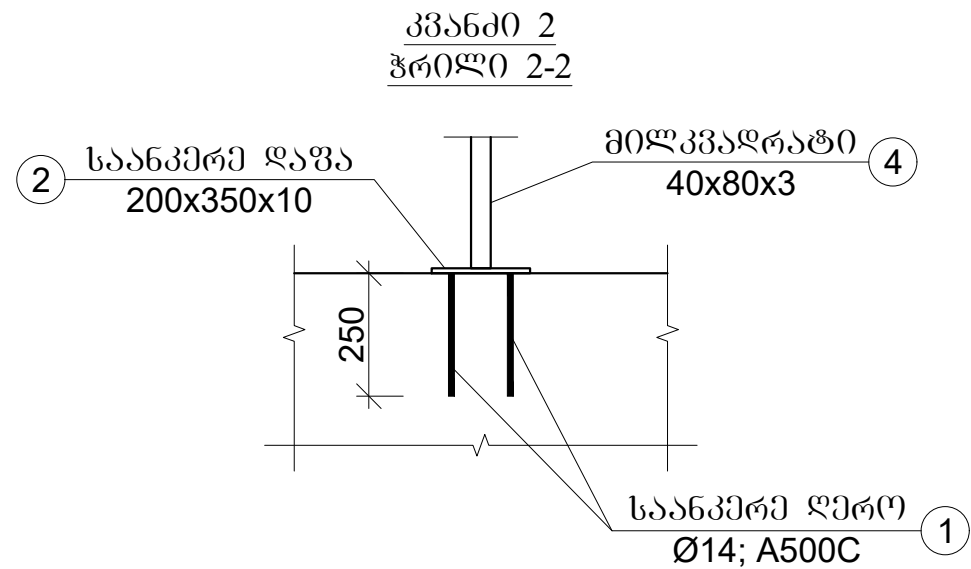
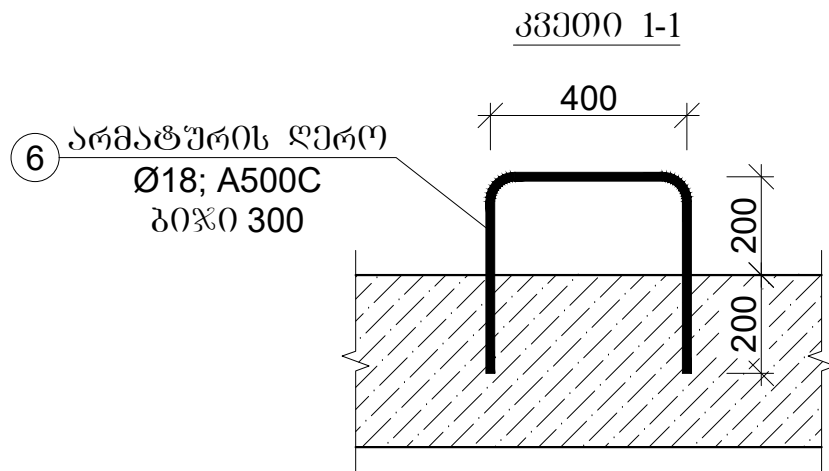
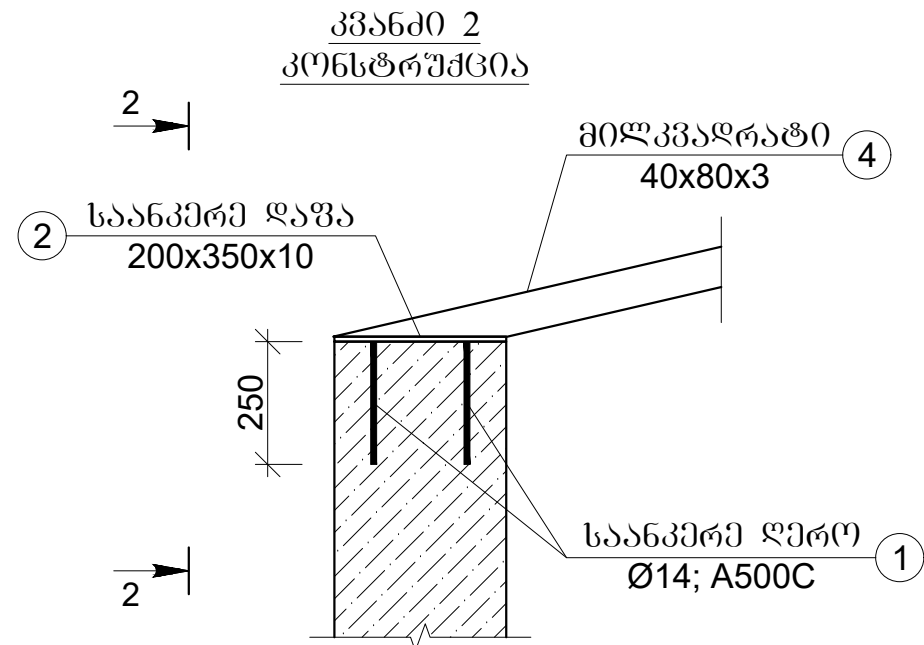
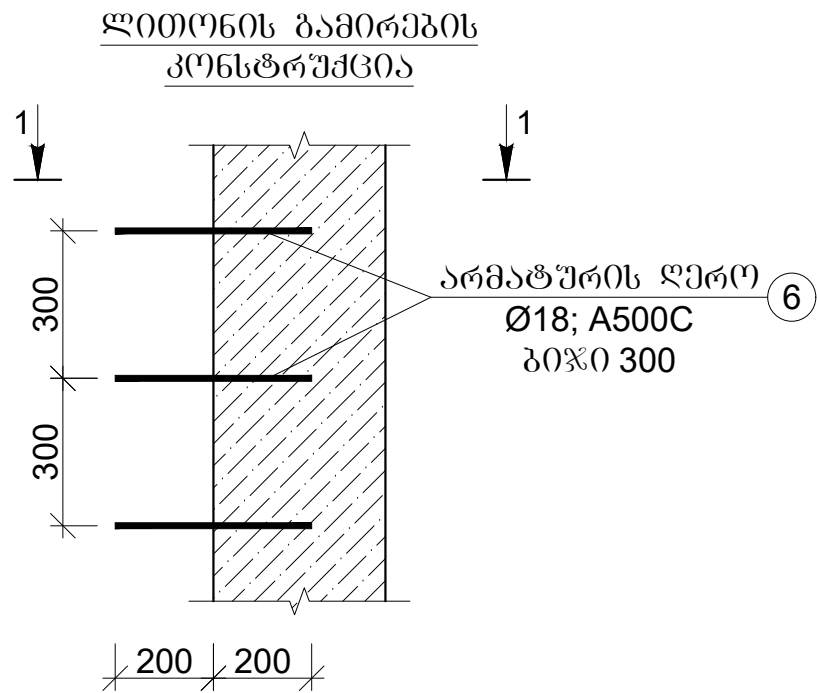
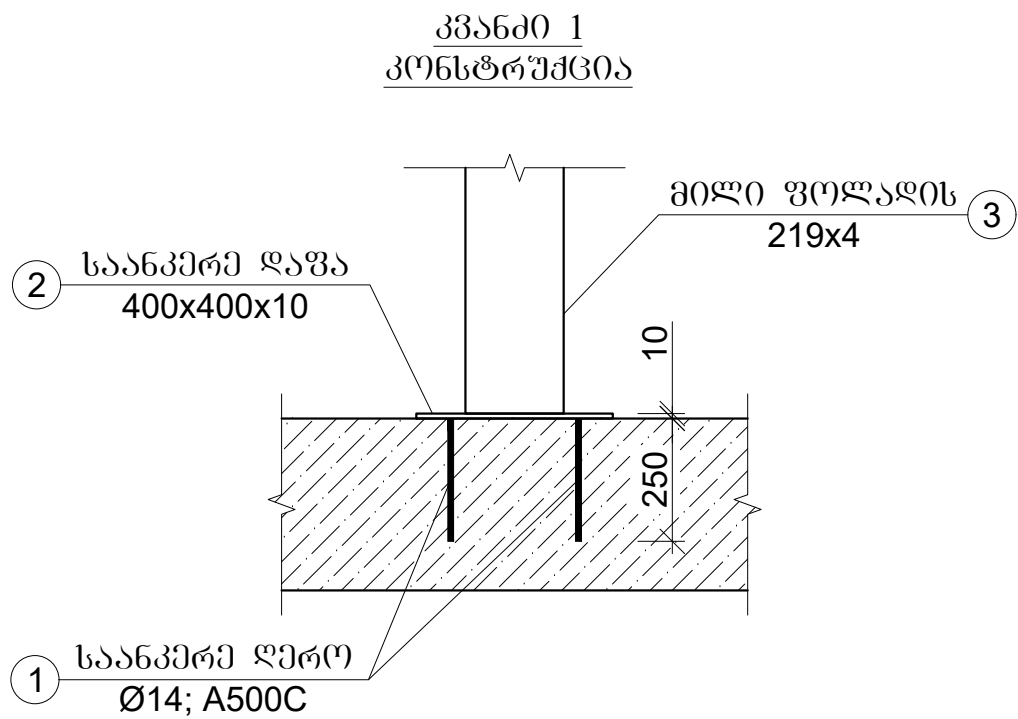


დამკვეთი	მთავრინფა-პრწანისის რაიონში, საძარბველოს ეროვნული პოტანიკური ბაღის სარწყავის ქსელის რეაბილიტაციის პროექტი			ასოციაცია "ატუ" თბილისი 2020	
მასშტაბი	თარიღი	მონ. რკ/ბ რეზერვუარის ბაღახურვის ლითონის კონსტრუქციის გეგმა	თანამდებობა	გვარი	ხელმოწერა
1:50	7/07/2020		დირექტორი	რ. ჩაბრაძე	
№7	ფურცელი		პროექტის ხელმ.	ბ. ტყეშელაძე	
11	სულ ფურცლები		შეასრულა	ი. პაპასკირი	

მონ. რკ/ბ რეზერვუარის
ჰრილი 2-2



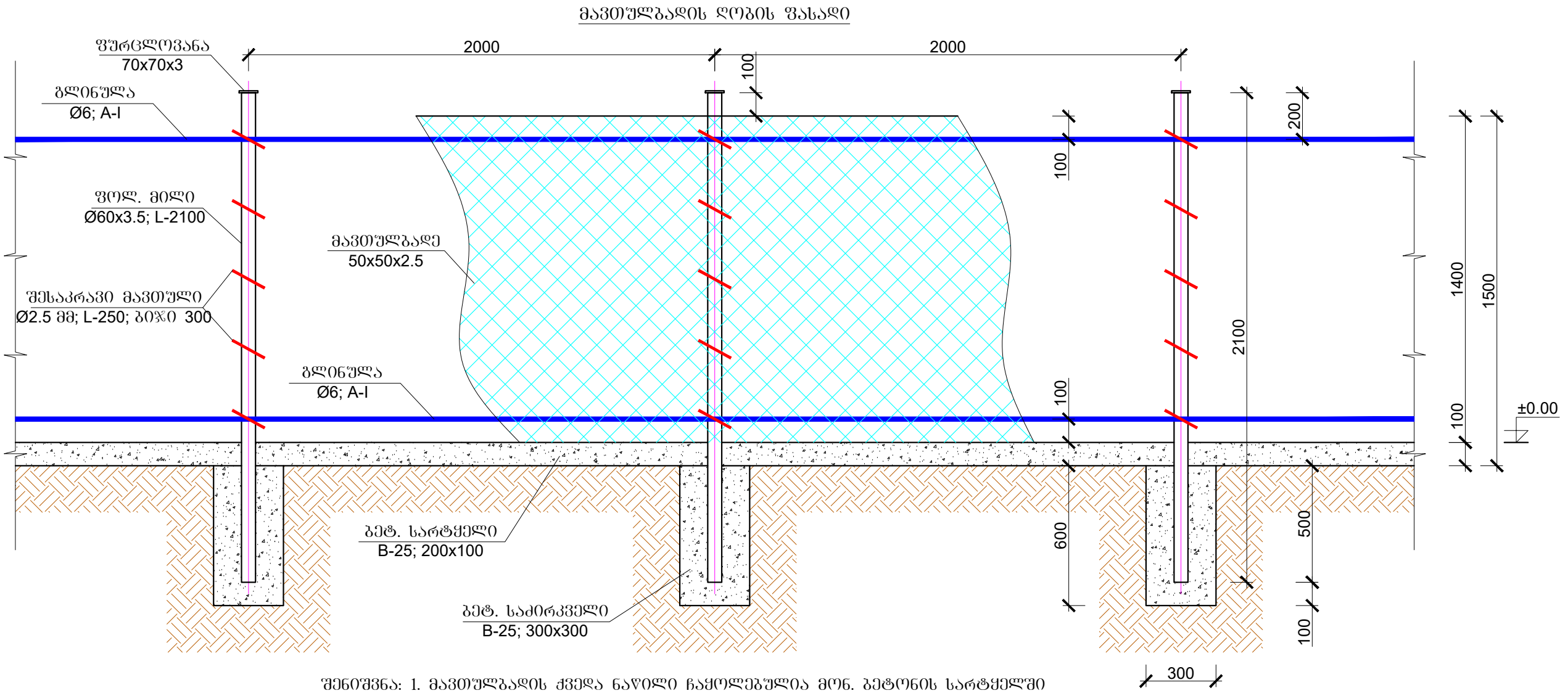
დამკვეთი	მთავრინფა-კრწანისის რაიონში, საქართველოს ეროვნული გოტანიკური ბაღის სარწყავის ქსელის რეაბილიტაციის პროექტი			ასოციაცია "ატუ" თბილისი 2020	
მასშტაბი	თარიღი	მონ. რკ/ბ რეზერვუარის ჰრილი 2-2	თანამდებობა	გვარი	ხელმოწერა
1:40	17/06/2020		დირექტორი	რ. ჩაბრაძე	
№8	ფურცელი		პროექტის ხელმ.	ბ. ტყეშელაძე	
11	სულ ფურცლები		შეასრულა	ი. პაპასკირი	



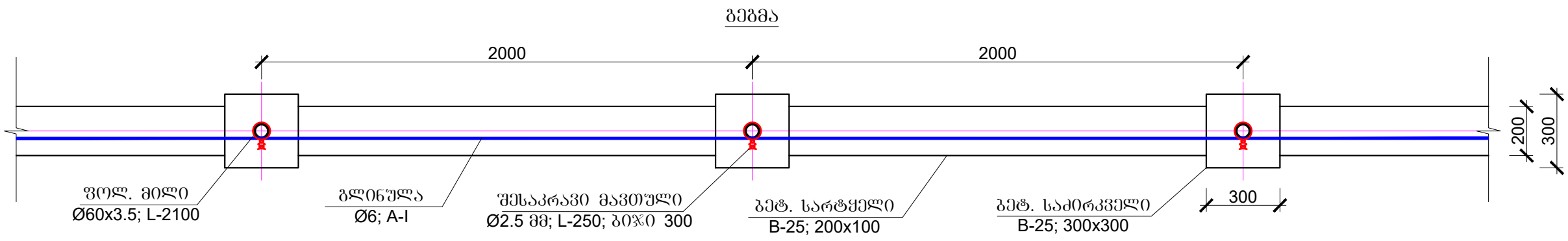
ლითონის გადამსამუშავო ელემენტების სპეციფიკაცია								
ელემენტის დასახელება	№	ესკიზი	განმარტება, მმ	სიგრძე, მმ	რაოდენობა	მასა, კგ		შენიშვნა
						1 გრძ. ან 1 ცალი	საერთო	
საანკერე ღერო	1		Ø14	250	52	1,21	15.73	
საანკერე ღაზა	2		400x400x10	400	13	12,60	65.52	
მილი ფოლადის	3		219x4	4000	1	21,21	84.84	
მილკვადრატი	4		40x80x3	156600	1	5,25	822.15	
მილკვადრატი	5		20x40x2.5	361800	1	1,90	687.42	
არმატურის ღერო	6		Ø18	1200	11	2,00	26.40	
ჯამი -							1702.06	
შეღებების ნაკერები და გადანაჭრები - 3 % -							51.06	
სულ -							1753.12	

შენიშვნა: ლითონის ელემენტები დაიფაროს ანტიკორუზიული საღებავით, ორ ფენად.

დამკვეთი	მთავრინფორმაციის რაიონში, საქართველოს ეროვნული ბიბლიოთეკის გაღის სარეზერვუარო მუშაოს რეაბილიტაციის პროექტი				ასრულებია "ატუ" თბილისი 2020	
მასშტაბი	თარიღი	კვანძი 1 და 2 -ის კონსტრუქცია, ნახსენებული გამოცდის კონსტრუქცია	თანამდებობა	გვარი	ხელმოწერა	
1:20	17/06/2020		დირექტორი	რ. ჩაბრაძე		
№9	ფურცელი		პროექტის ხელმ.	ბ. ტყეშელაძე		
11	სულ ფურცლები		შეასრულა	ი. პაპასკირი		

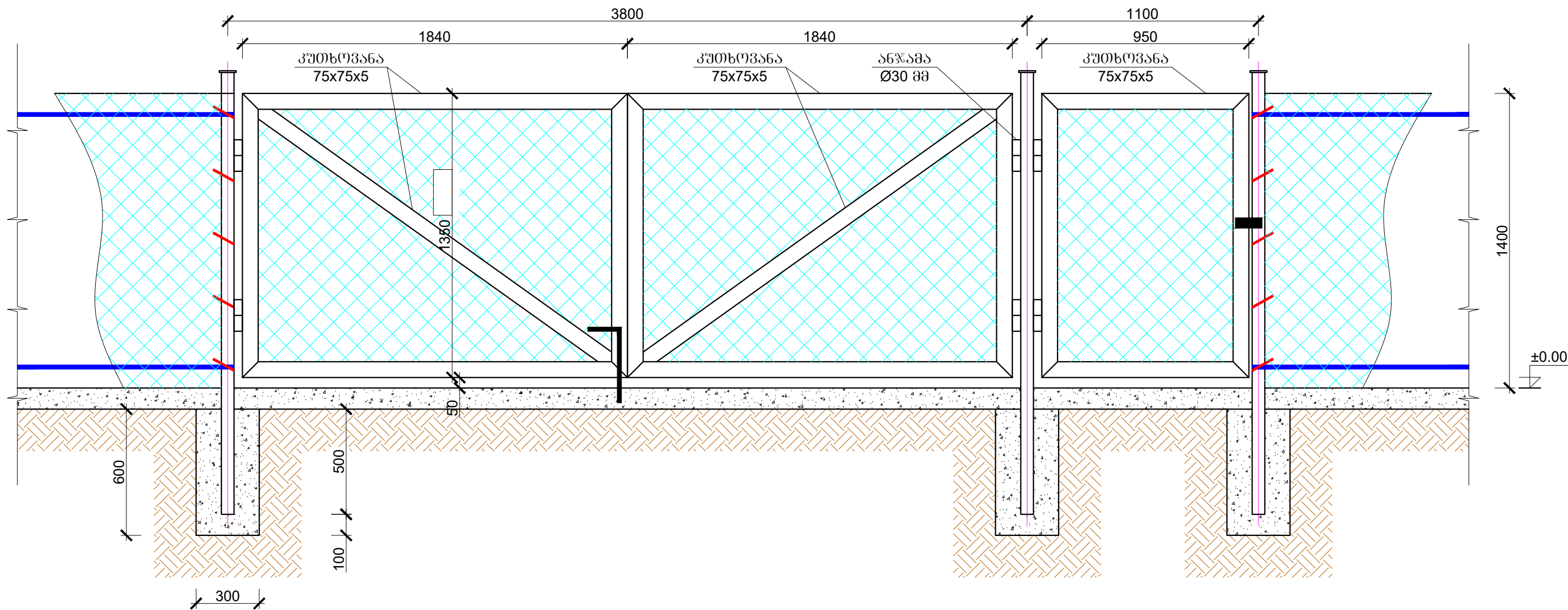


შენიშვნა: 1. მავთულბაღის ქვედა ნაწილი ჩაყოლებულია მონ. ბეტონის სარტყელში
2. პირობითი ნიშნული ±0.00 მიღებულია მიწის ზედაპირის ღონე



დამკვეთი	მთავრინფა-პროექტის რაიონში, საპარტოველოს ეროვნული ბოტანიკური ბაღის სარეზერვუარო მხარის რეაბილიტაციის პროექტი			ასოციაცია "ატუ"	
				თბილისი 2020	
მასშტაბი	თარიღი	მავთულბაღის ღობის კონსტრუქცია	თანამდებობა	გვარი	ხელმოწერა
1:20	17/06/2020		დირექტორი	რ. ჩაბრაძე	
№10	ფურცელი		პროექტის ხელმ.	ბ. ტყეშელაძე	
11	სულ ფურცლები		შეასრულა	ი. პაპასკირი	

ჭიმპარი კუტიკარით ფასალი



მავთულგაღის ღობის მასალათა ამოკრეფა და სპეციფიკაცია - 50 ბრძმ					ჭიმპრისა და კუტიკარის მასალათა ამოკრეფა და სპეციფიკაცია				
№	ღასახელეზა	ბანზომ.	რაომ.	შენიშვნა	№	ღასახელეზა	ბანზომ.	რაომ.	შენიშვნა
1	მიწის ღამშვავეზა ხელით	მ²	2,60		1	კუთხროვნა - 75x75x5	ბრძმ / კზ	22.00 / 127.60	ГОСТ 8509-93
2	წერტ. სადირკვლეზისა და სარტყელის ბეტონი	მ²	2,60	B-25	2	მომუთიეზული მავთულგაღი - 50x50x2.5	მ²	7,50	ГОСТ 5336-80
3	ლით. მილი - Ø60x3.5; L-2100	ბრძმ / კზ	46.20 / 225.5	ГОСТ 3262-75	3	ლითონის ანჟამა - Ø30 მმ	ცალი	6	
4	შესაკრავი მავთული - Ø2.5 მმ	ბრძმ / კზ	35.00 / 4.5	ГОСТ 3282-74	4	ლითონის საკეტი	კომკლ.	2	
5	გლინული - Ø6; A-I	ბრძმ / კზ	90.00 / 19.5	25Г2С					
6	მომუთიეზული მავთულგაღი - 50x50x2.5	მ²	65,00	ГОСТ 5336-80					
7	ფერცლოვნა - 70x70x3	ცალი / კზ	21 / 6.00	ГОСТ 5336-80					

შენიშვნა: ლითონის ელემენტები ღაიფაროს ანტიკოროზიული საღებავით, ორ ფენაღ.

ღამკვეთი	მთაწმონღა-კრწანონის რაიონში, საძარტველოს ეროვნული პოტანოკური ბაღის სარწმავის ჭხელის რეაბილიტაციის პროექტი			ასოციაცია "ატუ" თბილისი 2020	
მასშტაბი	თარიღი	ჭიმპრისა და კუტიკარის კონსტრუქცია	თანამღებოზა	ბვარი	ხელმოწერა
1:20	17/06/2020		ღირმეტორი	რ. ჩაბრამე	
№11	ფურცელი		პროექტის ხელმ.	ბ. ტყემელაძე	
11	სულ ფურცლები		შეასრულია	ი. პაპასკირი	